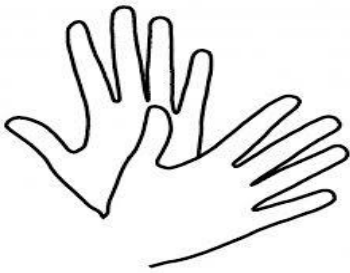


تعلم المدرسة الحية للتعليم المدرسي الخصوصي عن مباراة لتوظيف استاذ(ة) للغة الإشارة بالسلك الابتدائي

- أن يكون المترشح أو المترشحة من جنسية مغربية.
- أن تجيد لغة الإشارة في التواصل بطلاقة.
- أن تكون استاذ(ة) مساعد(ة) في الحياة المدرسية.
- أن تكون على استعداد للعمل بشكل وثيق مع مدرسي الصم لإدماج التلاميذ والتلميذات ذوي الإعاقة السمعية بشكل جيد.
- أن يكون المترشح أو المترشحة حاصل على مستوى دراسي جيد.
- أن تكون على أهبة الاستعداد والحماس لممارسة وتدريس لغة الإشارة بطريقة حية للتلاميذ والتلميذات الصم.

Tu es sourd ? Tu cherches du travail ?

Bienvenu au campus vivant'e – un établissement scolaire en Haut Atlas !



ارسل طلبك أو أسئلتك عبر البريد الإلكتروني الآتي :

Envoie ta demande ou tes questions à : info@campusvivante.com